

Caratteristiche:

- Il bloccaggio del pezzo è eseguito con un singolo movimento rotatorio della leva
- Il blocco a "V" è fissato alla ganascia fissa, per permettere il bloccaggio di barre
- Il blocco a "V" rende possibile il bloccaggio dei pezzi piatti o rotondi in senso verticale e orizzontale
- Meccanismo a camme temprato e rettificato
- Corpo e ganascia mobile in ghisa di alta qualità

Applicazione:

- Per la messa a punto istantanea del pezzo – può essere utilizzata per operazioni di foratura e fresatura, specialmente per la produzione di serie

Caractéristiques:

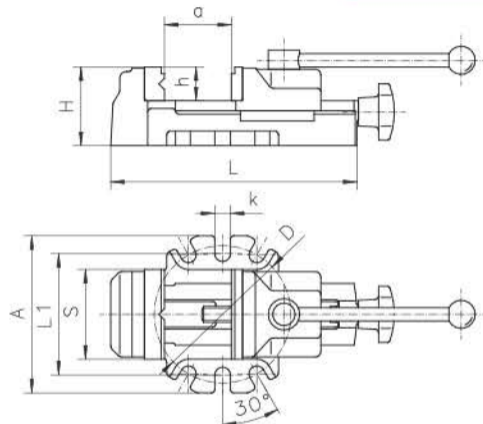
- Le serrage de la pièce est tout simplement réalisé par un mouvement de rotation du levier
- Le prisme en Ve est fixé contre le mors fixe pour le serrage des barres
- Le prisme en Ve permet un serrage horizontal et vertical de pièces rondes ou plates
- Le système de came trempée et rectifiée
- Corps et mors mobile en fonte de haute qualité

Application:

- Conçu pour le fraisage, perçage et opérations similaires

A SERRAGGIO RAPIDO
À SERRAGE RAPIDE

6542



Codice Articolo Code Article	Tipo Type	S	A	H	L	L1	D	a	h	k	Corsa per griffa max. Course par mors maxi	Forza di serraggio max. [daN] Force de serrage maxi. [daN]	kg
326542040600	6542-80	80	140	70	220	108	122	80	30	14	4	800	5,2
326542050800	6542-100	100	165	80	270	133	140	100	35	14	4	1.200	8,9