

Caratteristiche:

- Grazie a comando idraulico incorporato si ottiene la forza alta di serraggio
- Ganasce zigrinate removibile, temprate e rettificata
- Regolazione campi di bloccaggio per mezzo di 2 perni
- Guida lunga della griffa mobile
- Corpo e ganasce mobile in ghisa di alta qualità

Applicazione:

- Progettate per operazioni dove sia richiesta una forza di bloccaggio elevata

Accessori standard:

- Manovella
- Tasselli di posizionamento

Caractéristiques:

- Vis hydraulique de serrage, sans maintenance nécessaire
- Les mors à rainurés amovibles, trempés et rectifiés
- Ajustage facile et rapide de la position de serrage par 2 goupilles
- Vis robuste sans entretien
- Corps et mors mobile en fonte de haute qualité

Application:

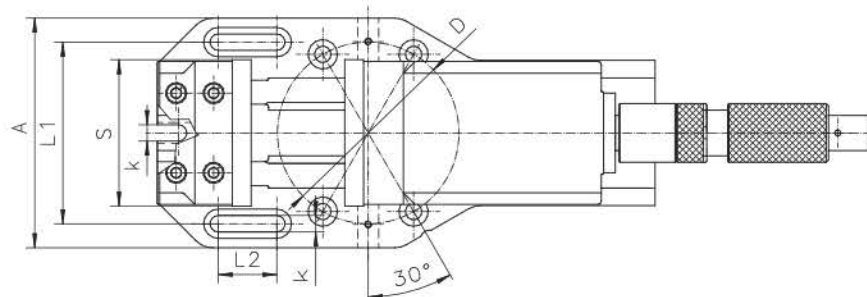
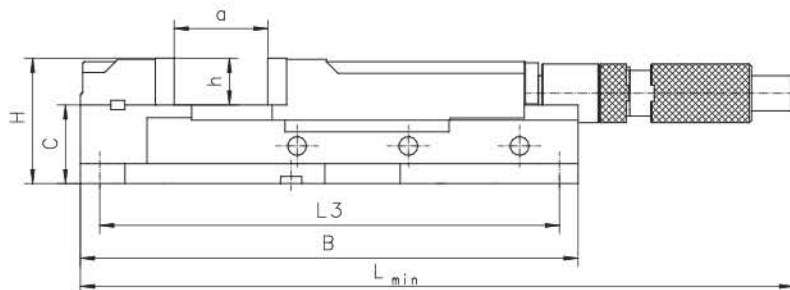
- Etau conçu pour des opérations de serrage lourd

Accessoires standard:

- Manivelle
- Tasseaux de positionnement

A COMANDO IDRAULICO
AVEC VIS HYDRAULIQUE

6516



Raccomando base girevole
Base tournante correspondant



Tipo 6585 Pagina 221
Type Page

Ricambi • Pièces détachées 220-232

Codice Articolo	Tipo	S	A	B	C	H	L	L1	L2	L3	D	a	h	k	Forza di serraggio max. [daN]	kg
Code Article	Type	Force de serrage maxi. [daN]														
326516120400	6516-M125	125	196	425	67	109	530	155	50	389	155	205	42	14	3.500	19,9
326516130600	6516-M160	160	246	565	80	130	615	200	65	525	200	280	50	18	5.500	52,4
326516140800	6516-M200	200	304	675	99	162	795	250	90	635	250	375	63	18	7.500	93,0

- 1
- 2
- 3
- 4
- 5
- 6
- 7

6516