

Caratteristiche:

- In profilato d'acciaio, saldata
- Il piede telescopico rende possibile l'assemblaggio rapido e il trasporto in qualsiasi posto di lavoro

Applicazione:

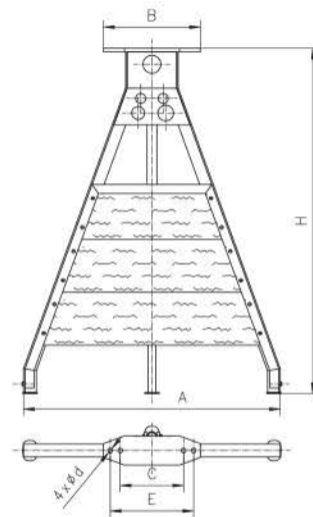
- Base portatile leggera per morse Tipo 1710

Caractéristiques:

- Fabriqué en profilés acier
- Pied télescopique, facilitant le montage et le transport

Application:

- Base portable légère pour étau Type 1710



CAVALLETTO CON MORSA PER TUBI
ÉTAU TRÉPIED POUR TUBES

1711



Codice Articolo Code Article	Tipo Type	A	B	C	E	H	L	d	Per Tipo 1710	kg
									Pour Type 1710	
321711010600	1711-710	710	267	175	230	922	70	13	50; 80	14,6