

Caratteristiche:

- Ganasce zigrinate riportate in acciaio, temprato ad induzione e rettificato
- Una ganascia con prisma orizzontale e verticale per il serraggio di pezzi tondi
- Vite di comando completamente protetta da sporcizie e trucioli
- Base fissa e ganascia mobile dietro

Applicazione:

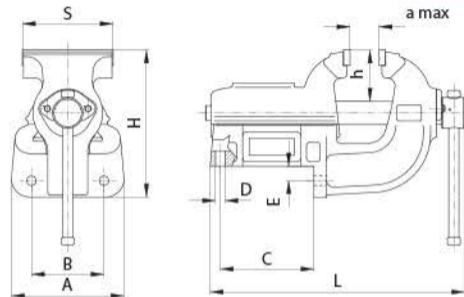
- Adatte ai lavori pesanti

Caractéristiques:

- Les mors à rainurés réglables en acier, trempé par induction et rectifié
- Un mors avec prismes horizontal et vertical pour le serrage de pièces rondes
- Vis de serrage protégée contre copeaux et impropriétés
- Base fixe et mors mobile arrière

Application:

- Adaptée pour un travail extra lourd

FISSE PER LAVORAZIONI PESANTI
FIXÉE POUR TRAVAUX LOURDS
1240


Codice Articolo Code Article	Tipo Type	S	A	B	C	D	E	H	L	a	h	Forza di serraggio max. [daN]	kg
												Force de serrage maxi. [daN]	
321240140400	1240-80L	80	115	85	87	9	16	140	250	100	51	2.000	6,8
321240150600	1240-100L	100	115	85	87	9	16	140	250	100	51	2.400	7,4
321240160800	1240-125L	125	155	100	129	13	20	200	354	140	71	2.800	18,0
321240170000	1240-150L	150	180	125	187	13	20	222	437	175	79	3.600	31,0
321240180100	1240-175L	175	180	125	187	13	20	222	437	175	79	4.000	32,0
321240190300	1240-200L	200	214	150	232	15	26	268	585	250	90	4.300	59,0
321240200800	1240-250L	250	214	150	232	15	26	268	585	250	90	4.500	61,5