

Caratteristiche:

- Le scanalature a "V" orizzontali e verticali sulle ganasce riporate e sulla ganascia fissa consentono il bloccaggio di un'ampia varietà di pezzi
- Corpo in ghisa di alta qualità

Applicazione:

- Ideali per gran parte delle operazioni di foratura e fresatura

Caractéristiques:

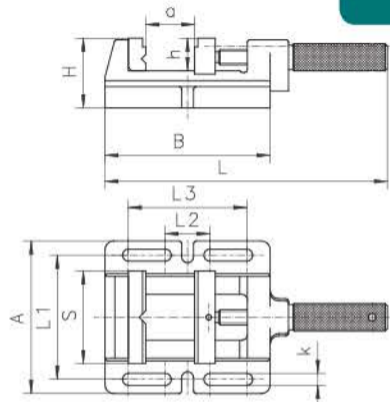
- Des rainures en V verticaux et horizontaux usinés dans le mors fixe amovible ainsi que les deux mors étagés permettent de serrer une grande variété de pièces
- Le corps en fonte de haute qualité

Application:

- Conçu pour tous travaux de perçage et fraisage légers en atelier

MORSE DA TRAPANO
ETAU DE PERÇAGE

6543



Codice Articolo	Tipo	S	A	B	H	L	L1	L2	L3	a	h	k	Forza di serraggio max. [daN]	kg
Code Article	Type												Force de serrage maxi. [daN]	
326543540900	6543-85M	85	140	152	64	265	114	41	109	70	30	11	400	3,4
326543550000	6543-100M	100	152	170	64	285	124	57	127	85	30	13	500	4,0
326543560200	6543-120M	120	176	212	64	360	148	71	169	120	30	13	650	5,0
326543570400	6543-150M	150	208	262	66	442	178	75	209	150	38	13	800	8,4