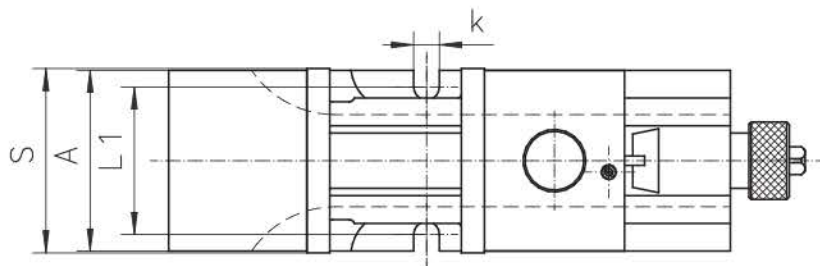
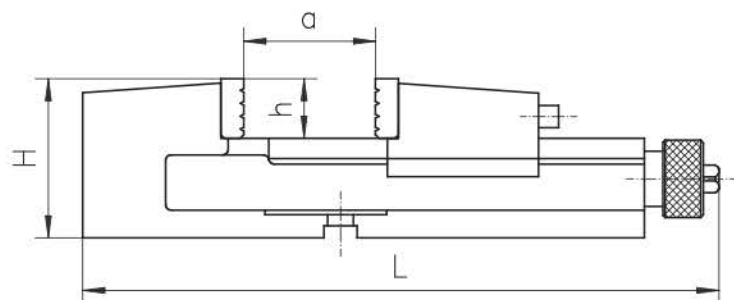


**6517**

**CON REGOLAZIONE RAPIDA (CAMLOCK)  
À RÉGLAGE RAPIDE (CAMLOCK)**



Codice Articolo	Tipo	S	A	H	L	L1	a	h	k	Forza di serraggio max. [daN]	kg
326517150800	6517-M100	100	98	85	346	80	125	32	14	1.800	10,6
326517160000	6517-M125	125	122	105	418	101	160	40	14	2.500	20,4
326517170100	6517-M160	160	156	125	524	126	180	50	18	4.200	38,0
326517180300	6517-M200	200	194	150	695	160	280	63	18	6.200	78,0

**Caratteristiche:**

- La ganaschia posteriore mobile può essere regolato su posizioni diverse per mezzo di una sistema Camlock unico, rende il posizionamento facile e semplice
- Ganasce zigrinate removibile, un lato liscio, l'altro lato scanalato, temprate e rettificate
- Vite di comando completamente protetta da sporczie e trucioli
- Posizione trave in acciaio completamente a terra
- Corpo e ganaschia mobile in ghisa di alta qualità

**Applicazione:**

- Possono essere utilizzate su fresatrici, foratrici, ecc.

**Accessori standard:**

- Manovella
- Tasselli di posizionamento

**Caractéristiques:**

- Le mors mobile arrière peut être placé en différentes positions grâce au système de blocage Camlock, le positionnement est simple et rapide
- Les mors à rainurés amovibles, un côté lisse, de l'autre côté rainuré, trempés et rectifiés
- Vis de serrage protégée contre copeaux et impropriétés
- Position des emplacements en acier entièrement réglable
- Corps et mors arrière en fonte de haute qualité

**Application:**

- Etiau conçu pour tous genres de travaux de fraisage, perçage etc.

**Accessoires standard:**

- Manivelle
- Tasseaux de positionnement

Raccomando base girevole  
Base tournante correspondant



Tipo 6587  
Type Page 222

Ricambi • Pièces détachées 220-232

1  
2  
3  
4  
5  
6  
7

6517